

# Produktreferenzblatt Spektralphotometer

Wo finde ich die Produktinformationen?



Welche Modelle und Hersteller sind für die Bewertung zugelassen?

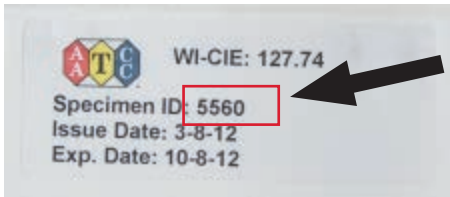
**Datacolor** Datacolor 850  
Datacolor 800  
Datacolor 1000  
Datacolor 1050

**X-Rite** Ci 7800  
Ci 7860

# Produktreferenzblatt

## UV-Kalibrierung Standard

Wo finde ich die Produktinformationen?



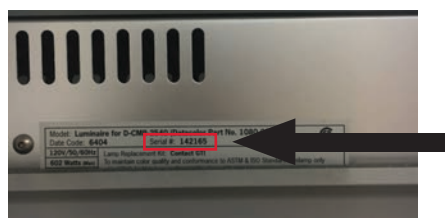
Welche Modelle und Hersteller sind für die Bewertung zugelassen?

- AATCC UV Calibration Reference Fabric
- Hohenstein White Scale Calibration Standard
- UV Fluorescent Reference Standard

# Produktreferenzblatt

## Lichtkabine

Wo finde ich die Produktinformationen?



Welche Modelle und Hersteller sind für die Bewertung zugelassen?

**Datacolor** ColorMatcher 2028  
ColorMatcher 2540  
Tru-Vue 4  
Tru-Vue 4D

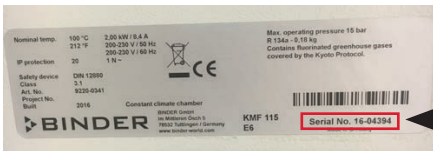
**X-Rite** X-Rite Spectralight III  
X-Rite Spectralight SPLQC

**Verivide** CAC 60  
CAC 120

# Produktreferenzblatt

## Klimaschrank

Wo finde ich die Produktinformationen?



Welche Modelle und Hersteller sind für die Bewertung zugelassen?

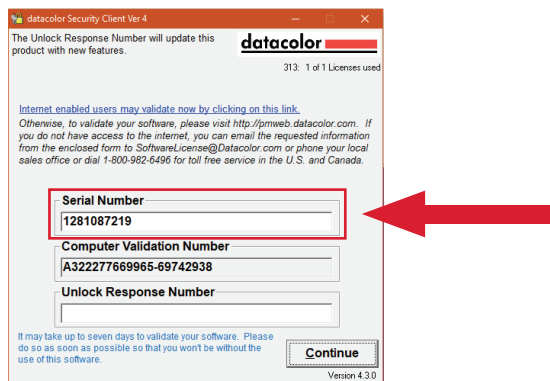
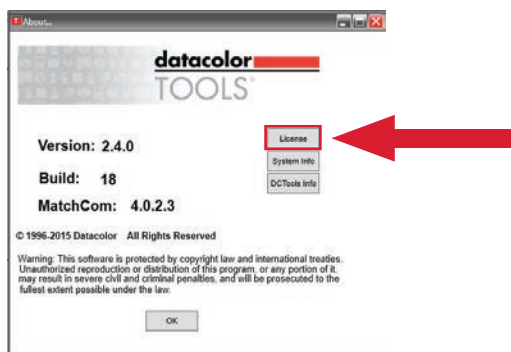
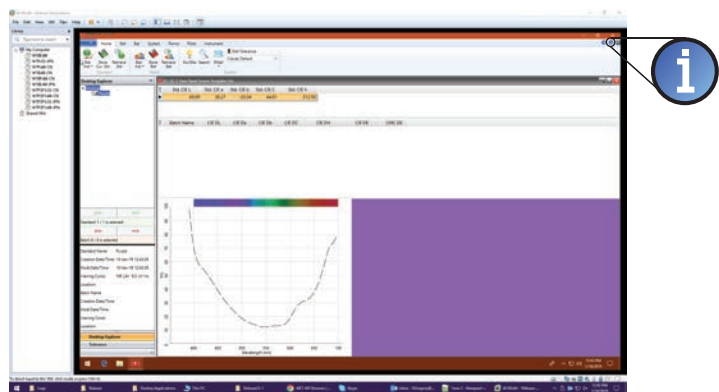
**Datacolor** Datacolor Conditioner MB1, MB2, RP1

**PGC** PGC/9300 series

# Produktreferenzblatt

## Farbqualitätskontrollsoftware

Wo finde ich die Produktinformationen?



Welche Modelle und Hersteller sind für die Bewertung zugelassen?

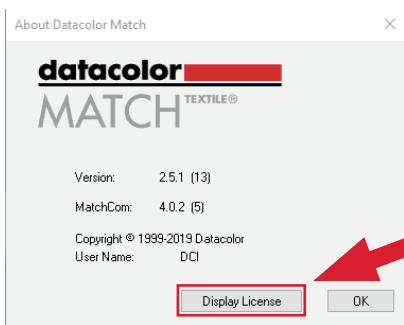
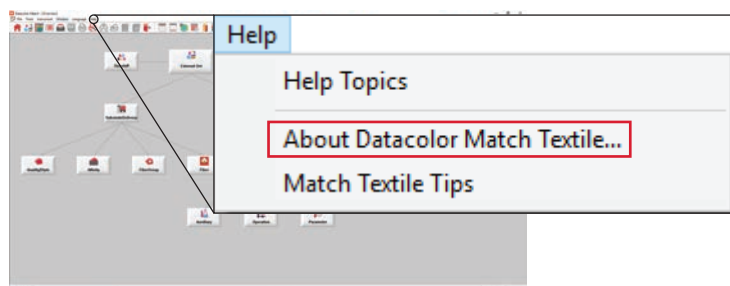
**Datacolor** Datacolor Tools V2.0 oder höher .....

**X-Rite** Color iQC K, °dYZg] ] Zg

*Datacolor empfiehlt unterstützte Versionen der Softwareprodukte*

# Produktreferenzblatt Rezeptiersoftware

Where can I find the product information?



Welche Modelle und Hersteller sind für die Bewertung zugelassen?

**Datacolor** Datacolor Match Textile

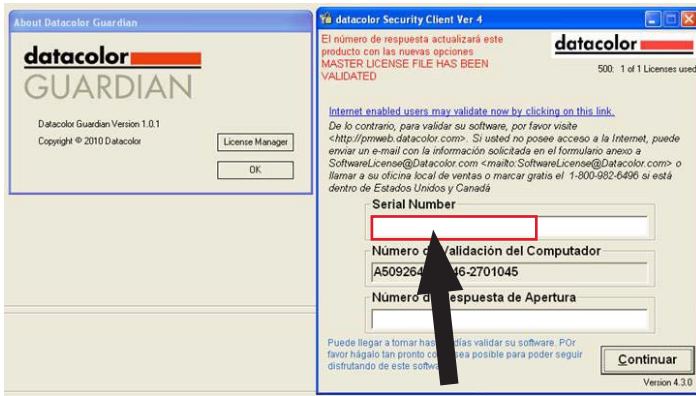
**X-Rite** Color iMatch

*Datacolor empfiehlt unterstützte Versionen der Softwareprodukte*

# Produktreferenzblatt

## Leistungsüberwachung Software

Wo finde ich die Produktinformationen?



Welche Modelle und Hersteller sind für die Bewertung zugelassen?

Datacolor Guardian

X-Rite Netprofiler

*Datacolor empfiehlt unterstützte Versionen der Softwareprodukte*