

# Contrôle qualité couleur: Nouvelle génération



## **TOOLS<sup>®</sup> 2.1**



### **Moderne, logiciel de contrôle des couleurs adapté aux donneurs d'ordres**

- Facilité d'utilisation et convivialité grâce à "QC central"
- Visualisation spectrale unique
- Mise en page configurable et adaptée au process de travail
- Le meilleur du tolérancement
- Protocole QTX Datacolor - le standard de l'industrie
- Nouveaux graphiques interactifs
- Une compatibilité totale
- Design /Architecture moderne et fiable

Datacolor Tools® 2.1, la nouvelle génération de logiciels de contrôle de la qualité de couleur.

Pour contrôler et gérer le résultat de la couleur du début à la fin, Datacolor Tools 2.1 offre des performances exceptionnelles dans toutes les industries qui évaluent des produits colorés par des chiffres et / ou la représentation visuelle. Datacolor Tools 2.1 définit le nouveau standard dans toutes les industries pour un contrôle de la couleur compréhensible et précis avec une incomparable facilité d'utilisation.

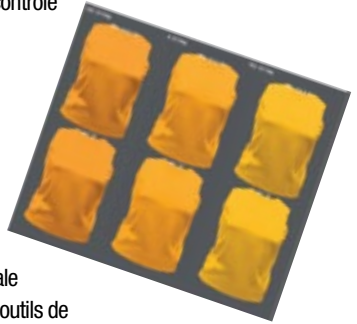
## INCOMPARABLE FACILITÉ D'UTILISATION



Travaillez comme vous voulez avec Datacolor Tools 2.1. Récupérez et gérez tous vos échantillons dans un explorateur de fichiers intuitif. Mettez vos fonctions les plus fréquemment utilisées dans la barre d'outils. Affichez vos graphes et grilles de données dans des panneaux que vous pouvez modifier - à la volée. Définissez des niveaux d'utilisation adaptés aux besoins de vos utilisateurs. De la routine à des procédures complexes, les opérations de contrôle qualité couleur sont simples et intuitives à faire.

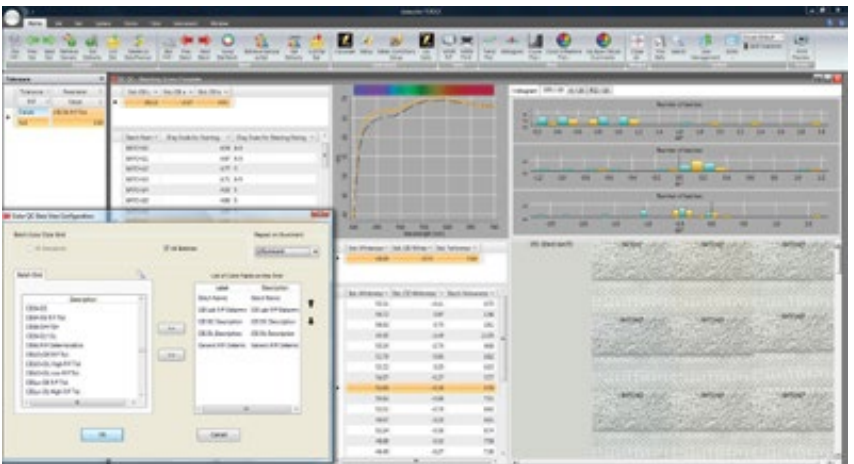
## VISUALISATION SPECTRALE UNIQUE DES ÉCHANTILLONS TEXTURÉS

En utilisant nos algorithmes innovants Envision permet aux utilisateurs d'afficher la couleur spectrale sur une bibliothèque de supports texturés pour atteindre un très bon niveau d'évaluation visuelle. Désormais, les utilisateurs peuvent juger de l'aspect d'une couleur spectrale sur des supports multiples sous plusieurs illuminants. Des outils de conception pour l'harmonie des couleurs et la création de palettes de couleurs favorisent la communication du designer au fournisseur.



## INTERFACE UTILISATEUR CONFIGURABLE

Personnalisez la mise en page, l'affichage des données, en fonction des besoins de votre entreprise et ceci en quelques clics de souris. Cette configurabilité signifie que Datacolor Tools 2.1 s'adapte à votre manière de faire.



## LE MEILLEUR DU TOLÉRANCEMENT

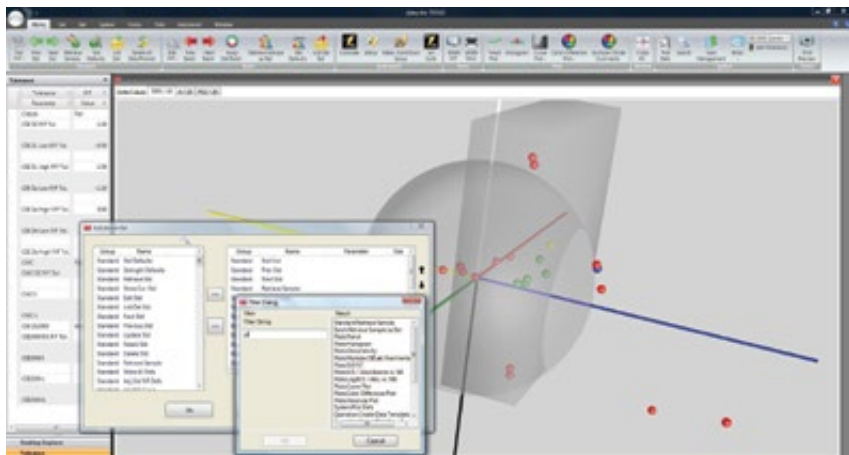
Datacolor Tools 2.1 offre la plus vaste gamme d'options de tolérance disponible dans n'importe quel logiciel de couleur QC. L'unique "Datacolor tolérance" lie les mesures instrumentales à l'évaluation visuelle.

## PROTOCOLE QTX DATACOLOR - LE STANDARD DE L'INDUSTRIE

Pendant des années, les entreprises qui ont eu à communiquer la couleur tout au long de leurs chaînes d'approvisionnement se sont appuyés sur le protocole de Datacolor QTX. Datacolor Tools 2.1 continue à soutenir cette norme ouverte. Aucun autre format n'est aussi flexible, facile à utiliser, et adapté que le format QTX. Datacolor continue de travailler en étroite collaboration avec ses clients du monde entier afin de s'assurer que le protocole QTX est continuellement amélioré et enrichi pour répondre aux besoins changeants de nos clients.

## GRAPHIQUES INTERACTIFS

Un tout nouveau module graphique interactif permet une analyse simple, efficace et détaillée des données. Les utilisateurs peuvent visualiser graphiquement les données par rapport aux tolérances fixées sans avoir à rechercher dans les menus. Chaque type de graphique est interactif permettant à l'utilisateur de changer les points de données, les illuminants, le zoom, l'orientation des vues 2D ou 3D. Quand un point de données est sélectionné tous les autres éléments dans le logiciel sont mis en évidence.

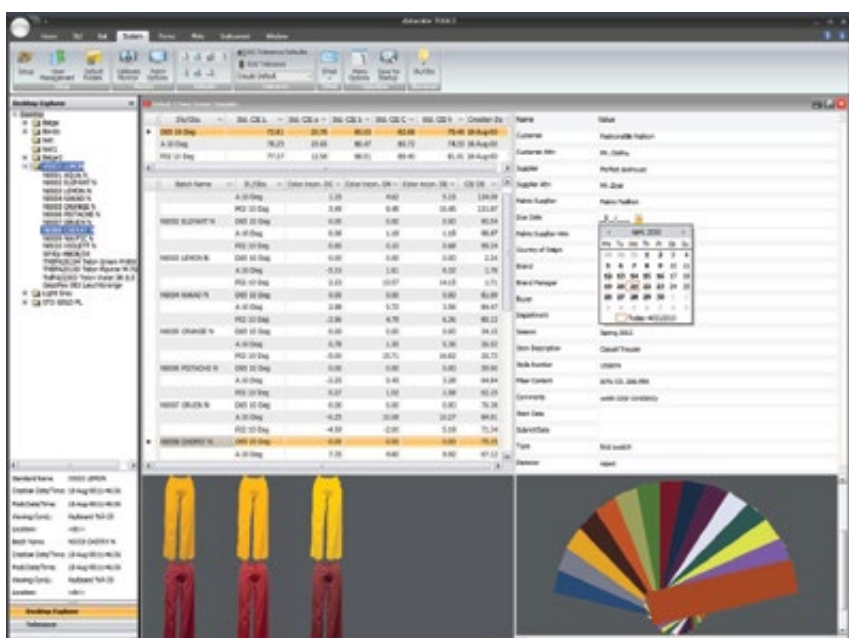


## UNE COMPATIBILITÉ TOTALE

Les utilisateurs de versions précédentes de Datacolor TOOLS 2.1 seront heureux de passer à Datacolor TOOLS 2.1 avec peu de perturbations dans leur fonctionnement. Les versions précédentes de Datacolor TOOLS 2.1 sont largement utilisées dans de nombreuses chaînes d'approvisionnement de l'industrie et par des utilisateurs qui sont familiers avec les procédures de ces anciens systèmes. Les utilisateurs existants se familiariseront rapidement à utiliser les nouveaux graphiques intelligents, Desktop Explorer, et la visualisation de supports texturés. Cela signifie que vous pouvez mettre à niveau votre logiciel avec Datacolor Tools 2.1 avec peu de perturbations dans votre organisation.

## BASE DE DONNÉES FIABLE ET PUISSANTE

Installé sur le système de base de données Sybase, Datacolor Tools 2.1 assure fiabilité, souplesse d'accès aux données dans toute l'entreprise, et des performances élevées, même pour de très grandes bases. Cela signifie que vos données sont en sécurité et à la disposition de quiconque en a besoin dans votre entreprise.



## LIEN AUX LOGICIELS ADOBE

Le lien Datacolor Tools 2.1 avec Adobe lie précision, valeurs de réflectance avec les fichiers Adobe. ACO et les fichiers Adobe. ASE. Les concepteurs peuvent facilement importer et utiliser les mêmes données couleur que les fournisseurs. Cela signifie que vous avez une communication de la couleur transparente et précise tout au long de la chaîne d'approvisionnement.

## ILLUMINANTS / OBSERVATEURS

Tous les illuminants standards utilisés selon la norme CIE observateurs 2 ° et 10 °.

## EQUATIONS DE COULEUR

Valeurs absolues et écarts dE pour toutes les formules principales de différence de couleur, dont CIELab 94, CIE 2000, DIN99, et M & S 89. Les valeurs absolues, les valeurs d'écart pour toutes coordonnées couleur. Explication verbale des différences de couleur.

## ANALYSE STATISTIQUE DE LA QUALITÉ

Moyenne sur n'importe quel champ de données. L'écart-type sur n'importe quel champ de données. Graphiques de tendance dans le temps avec tolérances. Histogrammes avec tolérances.

## PROCÉDURES

Permet que n'importe quelle tâche QC soit automatisée grâce à l'utilisation, des boutons et commandes disponibles à l'écran. Cela fournit un guide étape par étape pour les opérateurs du système. Affichage des échantillons texturés sous forme de Color Patch.

## TOLÉRANCES BON/MAUVAIS












Pour toutes les échelles de couleurs ci-dessus pour dE et pour dL \*, da, \* Db, DC, dH, du, dv, tolérances haute et basse. Intelligence artificielle (AI) en fonction des tolérances bon / mauvais génériques. Formule Datacolor bon /mauvais de tolérance avec blocs personnalisés en fonction de la couleur ou du support.

## GRAPHES

% R, K / S, log K / S en fonction de la longueur d'onde. Graphes pour toutes les tolérances. 3 illuminants CIE par graphe.

## INDICES SPÉCIFIQUES AUX INDUSTRIES

Inconstance de couleur et densité. Indices de jaune et de blanc. Haze. Echelles de gris ISO/AATCC.

DOMAINE D'APPLICATION	 Design	 Photo	 Cosmétiques	 Emballages	 Encres	 Divertissement	 Automobile	 Plastique	 Peinture & Coating	 Textile	 Points de vente peinture
Création/Design											
Spécification											
Formulation et production											
Contrôle qualité			■	■	■		■	■	■	■	

Pour plus d'information, visitez notre site: [www.datacolor.com](http://www.datacolor.com)

### CONFIGURATION REQUISE POUR POSTE AUTONOME :

Pentium IV à 2.4 GHz ; 4 GB de RAM; 120 GB de disque dur ; Ecran 21" avec résolution 1280x1024; vraie carte graphique (non intégrée) de 128 MB; lecteur CD; Port USB/Série; Windows 7/8/10 pro (Version 32 et 64 bits)