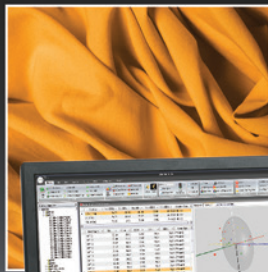


Controllo Qualità del colore di nuova Generazione



TOOLS[®] 2.1



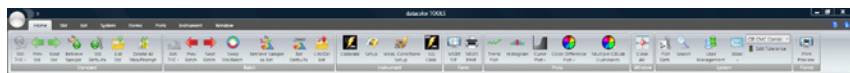
Moderno Software per il controllo qualità del colore nella Catena di Fornitura

- Facilità di utilizzo impareggiabile grazie a un controllo della qualità centralizzato
- Visualizzazione spettrale esclusiva
- Layout e flusso di lavoro configurabili
- Gestione Tolleranze all'avanguardia
- Protocollo QTX Datacolor: lo standard del settore
- Nuovi grafici intelligenti interattivi
- Retrocompatibilità totale
- Architettura del design moderna e affidabile

Datacolor TOOLS[®] 2.1 è il software per il controllo della qualità del colore di nuova generazione.

Per controllare e gestire la qualità del colore dall'inizio alla fine, Datacolor TOOLS 2.1 offre prestazioni eccezionali per qualsiasi settore industriale dove la valutazione del colore dei prodotti sia visuale che numerica è cruciale. Definisce un nuovo standard in tutti i settori per il suo eccellente e completo controllo della qualità del colore.

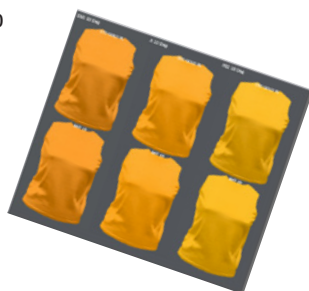
FACILITÀ DI UTILIZZO IMPAREGGIABILE



Con Datacolor TOOLS 2.1 potete lavorare come preferite. Recuperate e gestite tutti i campioni in una schermata intuitiva. Inserite le funzioni utilizzate più frequentemente nella barra multifunzione. Visualizzate i grafici e le griglie di dati in riquadri modificabili al volo. Definite i livelli di utilizzo in base alle esigenze degli utenti. Dalle procedure di routine a quelle più complesse, le operazioni di controllo della qualità del colore sono semplici e intuitive da eseguire.

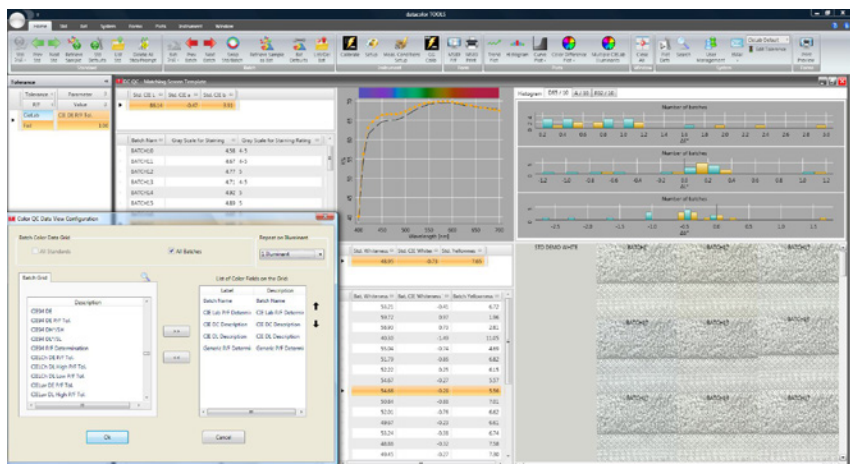
VISUALIZZAZIONE UNICA DELLA STRUTTURA SUPERFICIALE DEI CAMPIONI

Grazie agli innovativi algoritmi Envision, gli utenti possono visualizzare il colore su una libreria spettrale su diversi substrati per garantire la migliore valutazione visiva. Gli utilizzatori possono giudicare l'aspetto di un singolo colore spettrale su più substrati sotto illuminanti diversi. Gli innovativi strumenti aggiuntivi per il design Color Harmony e la creazione di cartelle colori, estendono la comunicazione del colore dal designer al fornitore.



INTERFACCIA UTENTE CONFIGURABILE

Personalizzate il layout, le viste di dati e le funzioni in base alle vostre esigenze con pochi semplici clic del mouse. Grazie alla sua elevata flessibilità di configurazione, Datacolor TOOLS 2.1 funzionerà come vorrete voi.



GESTIONE DELLE TOLLERANZE ALL'AVANGUARDIA

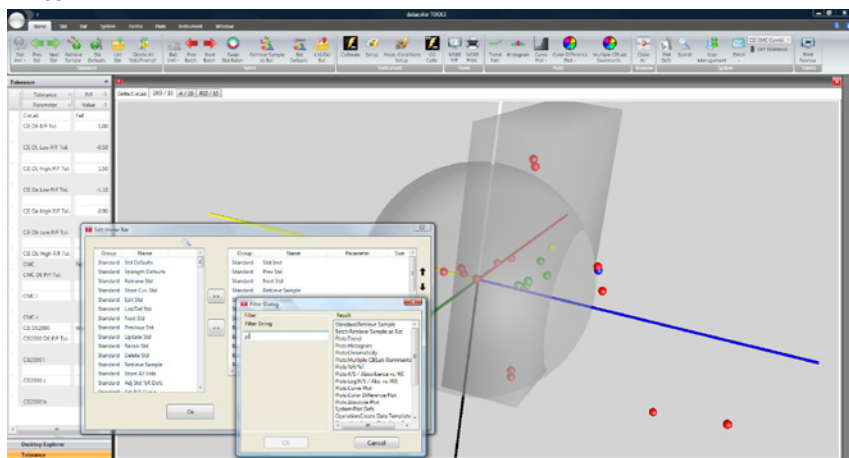
Datacolor TOOLS 2.1 offre la più ampia gamma di opzioni di tolleranza disponibile in qualsiasi software del controllo della qualità del colore. L'esclusiva funzione di tolleranza Datacolor collega le misurazioni strumentali alla valutazione visiva e i grafici della costanza del colore con più illuminanti aggiungono una dimensione completamente nuova al controllo del colore.

PROTOCOLLO QTX DATACOLOR: LO STANDARD DEL SETTORE

Per anni le aziende che comunicano dati del colore importanti nelle catene di fornitura hanno utilizzato il protocollo QTX Datacolor. Datacolor Tools 2.1 continua a supportare questo standard aperto. Nessun altro formato è altrettanto flessibile, facile da usare e di vasto impiego quanto il formato QTX. Datacolor continua a collaborare strettamente con i clienti globali per garantire che il protocollo QTX venga costantemente migliorato e arricchito per soddisfare le esigenze in evoluzione dei clienti.

GRAFICI INTERATTIVI

Un nuovo modulo grafico interattivo consente un'analisi dei dati semplice, efficiente e dettagliata. Gli utenti possono visualizzare i dati graficamente in base alle tolleranze corrette senza effettuare ricerche nei menu. Ogni tipo di grafico è interattivo e consente di modificare i dati, gli illuminanti, lo zoom, l'orientamento e le viste 2D o 3D. Quando un dato viene selezionato tramite un punto sul grafico tutti i dati colorimetrici relativi vengono aggiornati e visualizzati nel software.



RETROCOMPATIBILITÀ TOTALE

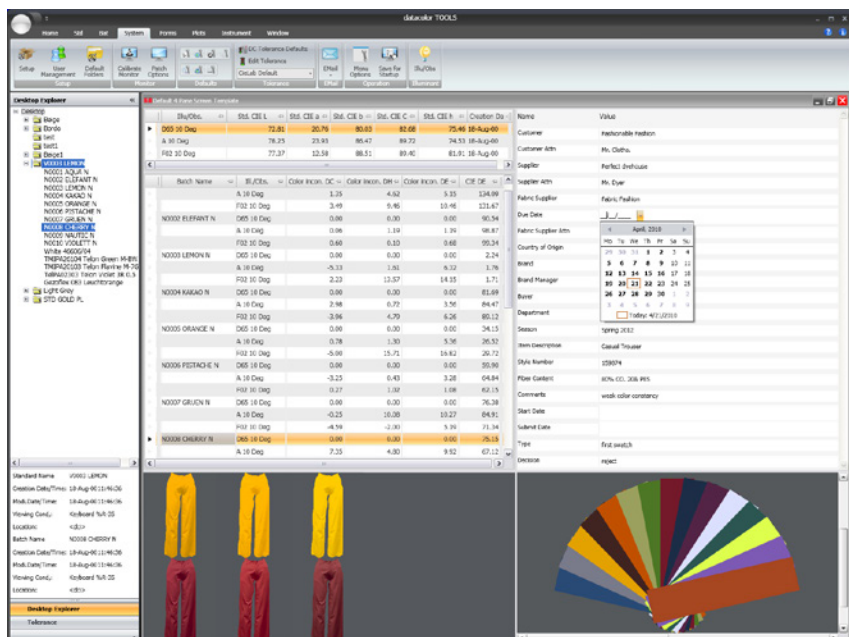
Gli utenti delle versioni precedenti di Datacolor TOOLS saranno contenti perché possono eseguire l'aggiornamento a Datacolor TOOLS 2.1 facilmente e senza interruzioni del lavoro. Le versioni precedenti di Datacolor Tools sono largamente utilizzate in molte catene di fornitura del settore e dagli utenti che hanno dimestichezza con il flusso di lavoro e le procedure di questi sistemi precedenti. Gli utenti esistenti vorranno subito utilizzare la nuova grafica intelligente, Desktop Explorer, e la visualizzazione dell'aspetto superficiale dei substrati. Ciò significa che sarà possibile eseguire l'aggiornamento al software Datacolor Tools 2.1 leader del settore senza alcuna interruzione del lavoro quotidiano.

DATABASE ROBUSTO, POTENTE E AFFIDABILE

Grazie al potente database Sybase leader del settore, Datacolor TOOLS 2.1 garantisce un'integrità di riferimento, un accesso flessibile ai dati a livello aziendale e prestazioni veloci anche per i database di grandi dimensioni. Ciò significa che i dati sono sicuri e disponibili per chiunque ne abbia bisogno nell'azienda.

COLLEGAMENTO AI SOFTWARE ADOBE PER IL DESIGN

La funzione di collegamento di design di Datacolor TOOLS 2.1 funge da ponte tra i dati di colore basati sulla riflettanza accurati e i file Adobe .ACO e .ASE. I designer possono importare e utilizzare facilmente gli stessi dati di colore usati dai fornitori. Ciò significa che è possibile consentire una comunicazione agevole e precisa del colore in tutta la catena di fornitura.



ILLUMINANTI/OSSERVATORI

Tutti gli illuminanti standard usati nel settore negli osservatori 2° e 10° a norma CIE.

SCALE DI COLORE/DIFFERENZE DI COLORE

Valori assoluti e delta, dE per tutte le formule di differenze di colore principali, compresi CIELab 94, CIEDE2000, DIN99 e M&S 89. Valori assoluti. Valori delta per tutte le coordinate di colore principali. Selezione completa dei descrittori delle differenze di colore verbali.

ANALISI STATISTICA DELLA QUALITÀ

Media aritmetica per qualsiasi campo dati. Deviazione standard per qualsiasi campo dati. Grafici di tendenza in tempo reale con tolleranze. Istogrammi con tolleranze.

PROCEDURE

Consente l'automazione di qualsiasi attività di controllo della qualità utilizzando i prompt nelle schermate, i pulsanti e i comandi. In questo modo si forniscono indicazioni dettagliate agli operatori del sistema. Visualizzazione dell'aspetto superficiale di campioni reali sotto forma di patch colorate.

TOLLERANZE PASS/FAIL












Per tutte le scale di colore riportate sopra, in generale per dE e in particolare per dL*, da*, db*, dC, dH, du, dv, alto e basso. Tolleranze pass/fail basate sull'intelligenza artificiale (IA) automatica, tolleranze generiche. Formule di tolleranza pass/fail Datacolor con singoli blocchi indipendenti dal colore o dal substrato.

GRAFICI

%R scalabile, K/S, log K/S contro lunghezza d'onda. Grafici per supportare tutte le tolleranze. Grafico CIELab con 3 illuminanti.

INDICI SPECIFICI DEL SETTORE

Indice di incostanza del colore e densità. Indici di bianco e giallo completi e haze. Scale di grigi ISO/AATCC.

FLUSSO DI LAVORO	 Design	 Fotografia	 Cosmetici	 Confezionamento	 Inchiostro	 Intrattenimento domestico	 Settore automobilistico	 Plastica	 Pittura e verniciatura	 Settore tessile	 Vernice commerciale
Creazione/Design											
Specifica											
Formulazione e produzione											
Controllo qualità			■	■	■		■	■	■	■	

Per ulteriori informazioni, visitare il sito Web www.datacolor.com

REQUISITI DI SISTEMA RACCOMANDATI PER SISTEMI STANDALONE

Pentium IV a 2,4 GHz; 4 GB di RAM; 120 GB di spazio liberi sul disco rigido; monitor da 21" con risoluzione 1280 x 1024; scheda grafica True Color da 128 MB; lettore CD; porta USB/seriale; Windows 7/8/10 Pro (Versione a 32 o 64-bit)