

Próxima Geração em Controle de Qualidade



DATACOLOR TOOLS[®]



Moderno software para controle de cor orientado para a cadeia de fornecimento

- Incomparável facilidade de utilização com a “Central de Controle de Qualidade”
- Visualização espectral exclusiva
- Layout e fluxo de trabalho configuráveis
- Tolerância avançada
- Protocolo Datacolor QTX - padrão para a industria
- Novos gráficos inteligentes e interativos
- Compatibilidade com as versões anteriores
- Arquitetura moderna e confiável

Datacolor TOOLS® 2.1, nova geração do software de controle de qualidade de cor.

Para controlar e gerir os resultados da cor do início ao fim, o Datacolor TOOLS 2.1 oferece um desempenho excepcional em todas as indústrias que utilizam a avaliação de produtos coloridos por números e/ou representação visual. O Datacolor TOOLS 2.1 define um novo padrão de controle de qualidade de cor em todas as indústrias.

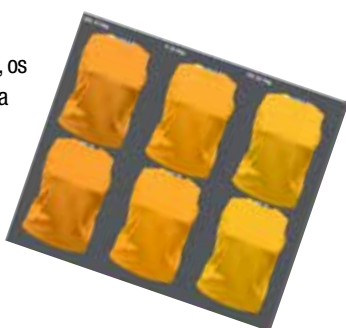
FACILIDADE DE UTILIZAÇÃO INCOMPARÁVEL



Trabalhe como quiser com o Datacolor TOOLS 2.1. Recupere e gerencie todas as suas amostras em uma área de trabalho intuitiva. Coloque as funções mais utilizadas na barra de ferramentas. Mostre seus gráficos e tabelas em painéis que podem ser modificados rapidamente. Defina os níveis de utilização de acordo com as necessidades dos usuários. Desde a rotina até os procedimentos mais complexos, as operações de controle de qualidade de cor são simples e intuitivas.

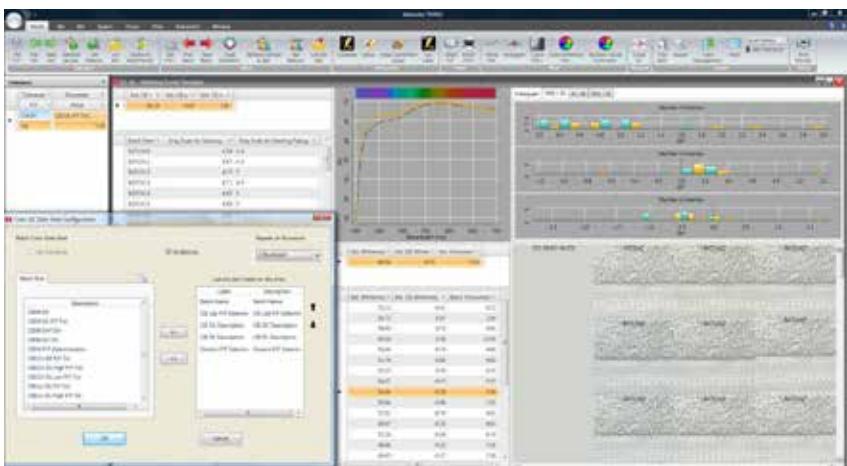
VISUALIZAÇÃO ESPECTRAL DE AMOSTRAS TEXTURIZADAS

Com a utilização dos nossos inovadores algoritmos Envision, os usuários podem apresentar cores espectrais numa biblioteca de substratos texturizados para obter o mais alto nível de avaliação visual. Os usuários podem avaliar a aparência de uma única cor espectral em vários substratos com vários iluminantes. As ferramentas de design para harmonia de cores e criação de paleta ampliam a comunicação de cores do designer ao fornecedor.



INTERFACE DO USUÁRIO CONFIGURÁVEL

Personalize o layout, visualizações de dados e funções para as necessidades da sua operação com alguns cliques do mouse. O Datacolor TOOLS 2.1 se adapta ao modo de trabalho do usuário.



TOLERÂNCIA AVANÇADA

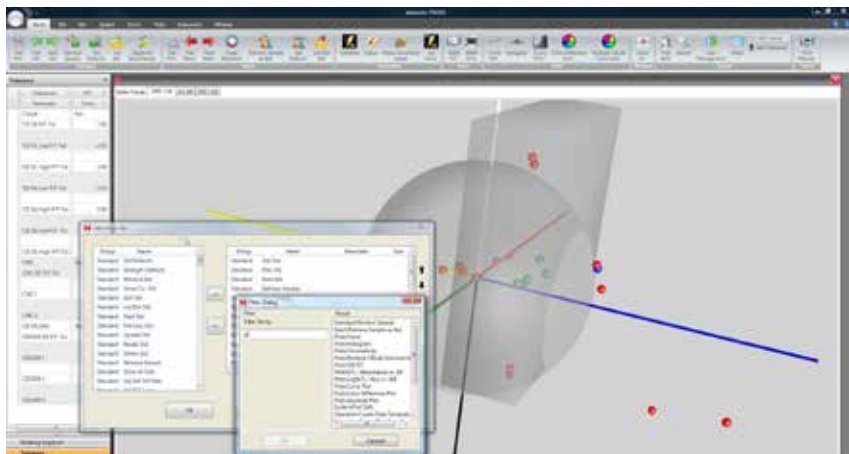
“O Datacolor TOOLS 2.1 oferece a mais ampla gama de opções de tolerâncias disponíveis em qualquer software de controle de qualidade. A exclusiva “Datacolor Tolerance” conecta a avaliação visual e as medições instrumentais e gráficos de constância de cor em diversos iluminantes a uma dimensão inteiramente nova ao controle de cores.

PROTOCOLO DATACOLOR QTX - PADRÃO PARA A INDÚSTRIA

Durante anos, as empresas que comunicam dados essenciais de cor através das suas cadeias de fornecimento confiam no protocolo Datacolor QTX. O Datacolor Tools 2.1 continua a suportar este padrão aberto. Não existe outro formato tão flexível, fácil de utilizar e tão amplamente adaptável como o formato QTX. A Datacolor continua a trabalhar em colaboração com seus clientes globais para garantir que o protocolo QTX seja continuamente aprimorado para atender às crescentes necessidades de nossos clientes.

GRÁFICOS INTERATIVOS

Um módulo gráfico totalmente novo e interativo permite uma análise de dados simples, eficiente e detalhada. Os usuários podem visualizar dados graficamente em relação às tolerâncias corretas, sem procurar pelos menus. Cada tipo de gráfico é interativo, permitindo que o usuário altere pontos de dados, iluminantes, zoom, orientação e visualizações 2D ou 3D. Quando um ponto de dados é selecionado, todos os outros elementos do software são realçados.



COMPATIBILIDADE COM AS VERSÕES ANTERIORES

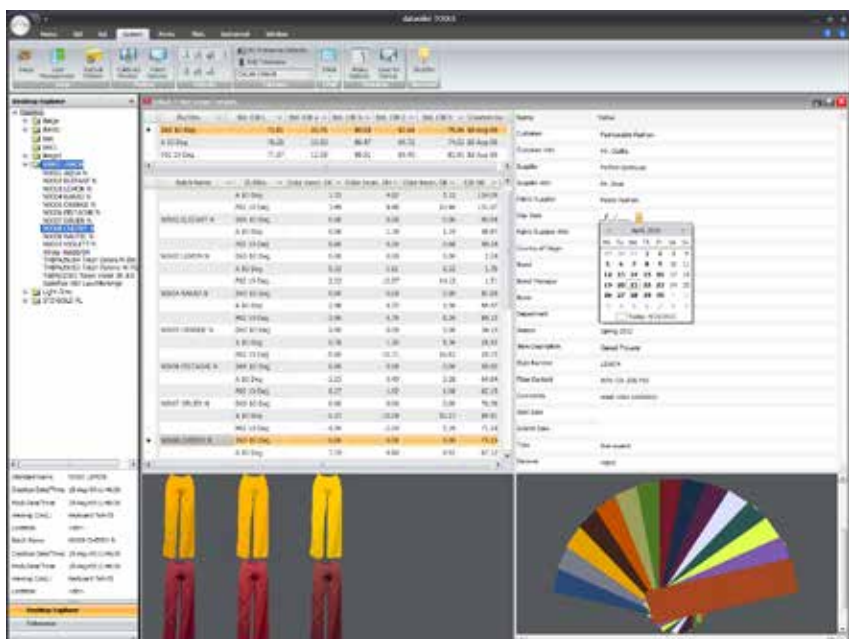
Os usuários das versões anteriores do Datacolor TOOLS ficarão satisfeitos com a capacidade de atualizar para o Datacolor TOOLS 2.1 com poucas interrupções em suas operações. As versões anteriores do Datacolor Tools são amplamente usadas em muitas cadeias de suprimentos do setor e por usuários que estão familiarizados com o fluxo de trabalho e os procedimentos desses sistemas mais antigos. Os usuários existentes desejarão usar rapidamente os novos gráficos inteligentes, a área de trabalho e a visualização espectral de substratos texturizados. Isso significa que você pode atualizar para o software líder de mercado Datacolor Tools 2.1 com poucas interrupções em suas operações.

BASE DE DADOS SÓLIDA, ROBUSTA E CONFIÁVEL

Com base no banco de dados Sybase líder do setor, o Datacolor TOOLS 2.1 fornece integridade, acesso flexível e desempenho rápido ao acessar os bancos de dados, mesmo com uma grande quantidade de informação. Isso significa que seus dados estão seguros e disponíveis para quem precisa em sua empresa.

LINK DE DESIGN PARA OS SOFTWARES ADOBE

O recurso Datacolor TOOLS 2.1 Design Link diminui as diferenças entre os dados de reflectância da cor e os arquivos Adobe .ACO e .ASE. Designers podem facilmente importar e usar os mesmos dados de cores que os fornecedores estão usando. Isso significa que você pode obter uma comunicação de cores perfeita e precisa em toda a cadeia de suprimentos.



ILUMINANTES / OBSERVADORES

Todos os iluminantes padrão utilizados na indústria em Observadores Padrão CIE 2º e 10º.

COR / ESCALAS DE DIFERENÇAS DE COR

Valores absolutos e deltas, dE para todas as principais fórmulas de diferença de cor, incluindo CIELab 94, CIEDE2000, DIN99 e M & S 89. Valores absolutos, valores de deltas para todas as principais coordenadas de cores. Uma seleção abrangente de informações verbais de diferença de cores.

ANÁLISE ESTATÍSTICA DE QUALIDADE

Média, mediana e desvio padrão em qualquer campo de dados. Gráficos de tendência em tempo real e Histogramas com tolerâncias.

PROCEDIMENTOS

Permite que qualquer tarefa de Controle de Qualidade seja automatizada usando prompts de tela, botões e comandos. Isso fornece orientação passo a passo para os operadores do sistema. Exibição de texturas de amostra reais como Color Patch

TOLERÂNCIAS DE PASSA / FALHA












Para todas as escalas de cores para dE e individual para dL *, da *, db *, dC, dH, du, dv; inferior e superior. Inteligência artificial automática (IA) baseada em tolerâncias de aprovação / reprovação, tolerâncias genéricas. Fórmula de tolerância Datacolor Passa / Falha com cor independente ou blocos independentes de substrato.

GRÁFICOS

Escalas de %R, K/S, log K/S versus comprimento de onda. Suporte a todos os gráficos de tolerância. Gráficos nos 3 iluminantes CIE LAB.

ÍNDICES ESPECÍFICOS DA INDÚSTRIA

Constância de cor e densidade. Índices de brancura, amarelamento e turbidez. Escala cinza ISO/AATCC.

WORK FLOW	 Design	 Photo	 Cosmetics	 Packaging	 Ink	 Home Entertainment	 Automotive	 Plastics	 Paint & Coatings	 Textile	 Retail Paint
Create/Design											
Specify											
Formulate and Produce											
Quality Control			■	■	■		■	■	■	■	

Para maiores informações, por favor visite www.datacolor.com

REQUISITOS DE SISTEMA

Processador Dual Core @ 2 GHz ou mais; 8 GB ou mais RAM; 500 GB HDD; Vídeo 512 MB com 1280x1024 de resolução ou mais; Unidade de DVD; USB/Porta serial; Windows® 7/8/10 Pro (32 or 64 bit)