

Datacolor Tools

用于质量控制的智能色彩分析和可视化工具



Datacolor TOOLS 是一个操作简单的色彩质量控制应用程序，它适合那些色彩精确度决定整体产品质量的行业。它能够对色彩进行客观分析、报告、信息交流，并将精确的色彩成果可视化。通过设置通过/失败容差，您可以确保色彩质量的稳定性，并消除色彩评估过程中的主观性。

该方案旨在为纺织、汽车、油漆、塑料、油墨、造纸及其他行业显色和色彩质量控制专家提供服务

提高生产力

- 高效的精简模式可以更快地进行数据处理
- 在定义、选择和参照行业色谱方面具有高度的灵活性
- 您能够在校准后的显示器上查看织物颜色，实现工作流程的全面数字化
- 无缝整合 Datacolor Match Textile 与 Match Pigment 调制软件

简化工作流程

- 易于学习和掌握的直观用户界面
- 个性化的布局，可以满足您的个性化需求
- 采用桌面浏览器，轻松进行数据导航

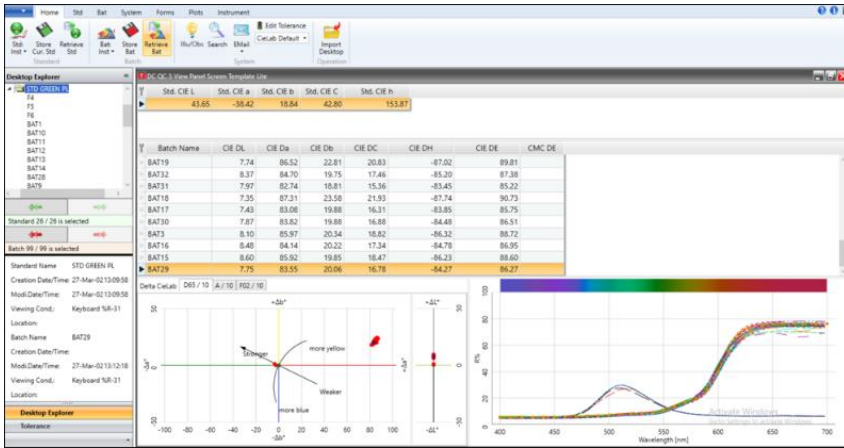
确保产品质量

- 利用准确的色度数据和视觉质量表现实现客观对色
- 开放的标准 QTX 协议支持全流程的色彩认可跟踪和信息交流
- 采用全面的光源系统，包括最新的 CIE LED 标准，实现对色彩的确信评估
- 能够添加加密色彩，为更多客户提供支持

无痛过渡

- 完全的向下兼容性 - QTX 数据交换格式完全向后兼容 Datacolor Tools 1.x 和 2.x。

Datacolor Tools



Datacolor Tools 精简模式中的一系列高效功能，极大提升了软件速度和性能

适合独立安装，或在客户端-服务器 LAN 或终端服务器/Citrix 环境中安装。

系统要求

组件	推荐	注释
处理器	双核处理器	1
内存 RAM	8 GB	1
可用硬盘容量	500 GB	1
图像分辨率	真彩色	2
CD/DVD 驱动器	DVD 刻录机	3
可用端口	(1) 个 RS-232 串行端口 (适用于较老的分光光度计), (3) 个 USB 端口	4
操作系统	Windows 7 (32 或 64 位)、Windows 8 (32 或 64 位)、Windows 10 (32 或 64 位)	5
电子邮件 (用于支持的级别)	Outlook 2007 或更高版本, POP3	
系统附带的 Sybase 认证数据库	Sybase 12.0.1. EBF 3994 Rev 3.	
可根据要求选择的纺织品数据库 SQL	Microsoft SQL Server 2008	6
服务器操作系统	Microsoft Server 2008R2, Microsoft Server 2012, Microsoft Server 2016	

- 1) 最低系统配置可能会限制性能、数据容量和某些功能的运行。更快的处理器、更多的内存和更快的硬盘驱动器将显著增强性能。
- 2) 准确的屏幕色彩显示要求进行显示器校准和使用真彩色视频模式。
- 3) Datacolor TOOLS 安装包位于一张 DVD 中, Sybase 12 安装包位于一张 DVD 中。推荐使用单机系统的 DVD 刻录机进行数据备份和文件传输。
- 4) Datacolor 分光光度计采用 RS-232 串行接口或 USB 接口。
- 5) 支持 32 位和 64 位的 Windows 操作系统。支持使用 64 位的硬件运行 32 位的 Windows 操作系统。Datacolor Tools 是一个 32 位的应用程序。
- 6) Microsoft SQL Server 数据库仅向纺织品数据库格式开放。

有关更多信息, 请访问 www.datacolor.com/tools