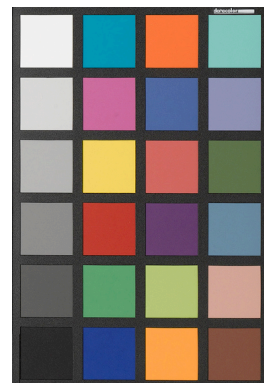


# SpyderCHECKR<sup>®</sup> 24

## 快速入门指南

恭喜您购买了 SpyderCHECKR™ 24 产品。SpyderCHECKR 24 提供了快速、可靠的色彩校正方案，可以用于相机、镜头以及传感器的任意组合。它能够为不同的相机之间提供和谐同一的色彩，提供的灰度面还可以为相机提供白平衡校正。它能让摄影师在使用 Lightroom™、Photoshop™ 以及 Hasselblad Phocus™ 进行日常后期工作流程的过程中，获得更加持续准确的色彩。同时，它还是一款视频拍摄工具，和视频工作流程的应用程序，诸如 DaVinci Resolve 11+ 已经进行了应用集成。



### 包装中包括：

- SpyderCHECKR 24 色块
- SpyderCHECKR 24 外套，以及序列号
- SpyderCHECKR 24 软件下载链接
- SpyderCHECKR 快速入门指南和用户手册链接

软件和手册包括英语、西班牙语、法语、德语、意大利语、俄语、繁体中文、简体中文、韩语和日语版本。

### 下列平台及软件适用于 SPYDERCHECKR 24

- Win 7 32 & 64, Win 8 32 & 64
- Mac OS X (10.7 或更高版本)
- 128MB RAM 空间
- 100MB 硬盘空间
- 用于图片：Adobe Lightroom Adobe Photoshop 或 Hasselblad Phocus
- 用于视频：Adobe Lightroom Adobe Photoshop 或 DaVinci Resolve 11+

**工作流程基础（请参考 SpyderCHECKR 用户手册来参考更详细的信息）：**

- 在您的电脑上下载并安装 **SpyderCHECKR** 软件
- 使用平均的光线从 **45** 度角对目标进行照明，消除阴影和高光点。
- 为了让 **SC24** 能够进入画面，而又不填满画面，将相机放置在合适的距离。确保相机的传感器和 **SC24** 处于平行位置。使用准确的曝光和尽量低的 **ISO**。
- 尽可能使用 **RAW** 文件拍摄目标。
- 将照片导入至图片编辑软件。将图片旋转、建材，校正曝光设置，设置灰度平衡以及白点和黑点。
- 确保图片的剪裁范围是在目标的黑色边框之内，这样能让图片在软件中进行自动旋转。
- 手动导出照片，或者使用 **Lightroom** 或 **Phocus** 中的直接导出功能。
- 如果 **SpyderCHECKR** 工具没有自动运行，请手动启动该工具。
- 如果色块没有与样品方格进行配对，请先将它们进行安排放置。
- 请为图片编辑程序存储预设。
- 重新启动图片编辑程序，然后使用新的预设。
- 选择图片，然后在图片编辑程序中对这些图片使用相机的色彩校正预设。