

# 便携式45/0分光光度仪



# 45G



## 同一个装置中实现色彩、光泽高精度公差控制

Datacolor 45G 可同时控制色泽和色彩，具有最佳重复性。由于其集成的色泽控制功能，Datacolor 便携式45G 分光光度仪可以为目测评估提供精确匹配的全套外观控制，最适用于对零售金属商品，大型家电，和含有塑料零件、表面涂层和卷钢涂层的消费电子产品，进行全色外观检验和控制。

## 可靠测量

即使在多纹理材料上也可以实现卓越的可重复性

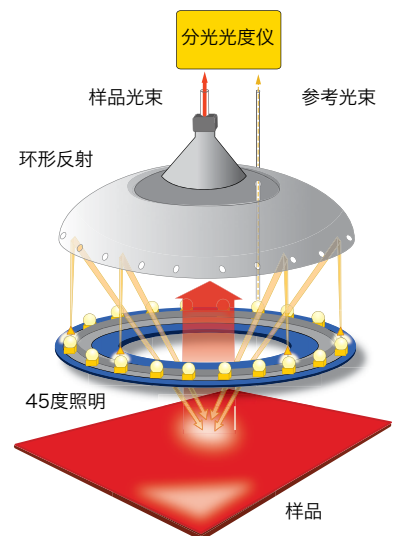
Datacolor 45G 中配置的专利反射镜，采用了一种金刚石车削反光器，位于全光谱LED圆形阵列上方。这种光学系统可以提供高效光信号混合，达到完全统一的环形照度，不会产生任何阴影效果。这就意味着即使在纹理很深的样品上，您也一样可以获得良好的重复性，尽可能减少另行额外旋转测量的需求。

## 不同现场不同操作人员也可获得可再现性结果

Datacolor 45G 的校准支架作为测量支架有两个用途，特别适用于有纹理或光泽的平面样品。校准支架上的旋转台，可以稳固的将仪表锁定到位，进行精确校准和一致性测量。所以，无论测量场地和测量人员怎样变化，测量结果都能完全相同。

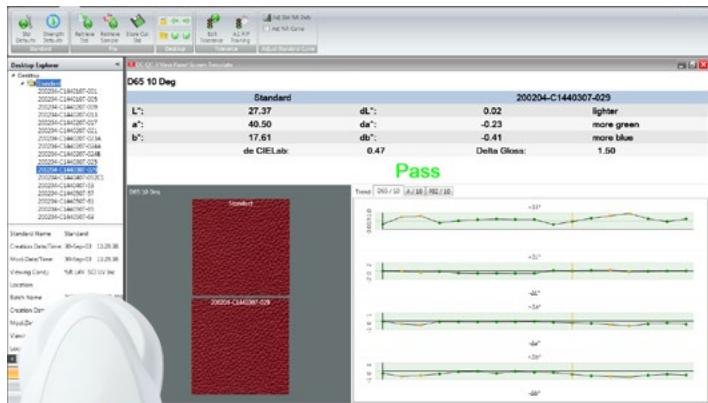
## 内置60°光泽计，用于同步光泽控制

Datacolor 45G 可同时测量色彩和60度光泽，并将测量结果与您设定的公差进行对比。确保您能够在生产过程中快速地检测出外观失配。



德塔颜色45G 测量原理

# 45G 高精度色彩控制 和光泽度统一



## 完全满足外观控制需求

- 配有最完整的标准配件包，和功能强大的 Datacolor TOOLS 质量控制软件，可用于分析和数据管理。
- 可以在现场或全球各服务中心，为所有仪表提供维护服务。

### 技术规格

技术规格	描述
测量几何数据	45°/0°，监视标准执行CIE: 2004
光源	LED固态圆周照明
光谱范围	400至700纳米
有效带宽	10纳米
波长解析	2纳米
分光仪原理	主凸面全像光栅
检测器	专利双重256阵元二极管阵列
色彩重复性	白色瓷砖上，< 0.01 ΔE*ab
光泽重复性	1-10范围内，± 0.1 GU；10-100范围内，± 0.2 GU
仪表色彩间差	12块BCRA瓷砖，平均0.15 ΔE*ab 任何BCRA瓷砖上，最大0.25ΔE*ab
光泽再现	1-10范围内，± 0.5GU；10-100范围内，± 1 GU
光圈大小	11毫米目标窗口（8毫米量度）
电池	充电锂离子电池，每充电一次可测量>2,000次
工作环境	10° 至40° C，85%相对湿度，无冷凝
接口	USB，无线蓝牙

## 易学易用

### 扩展车载功能性彩显

本仪表配有大屏幕彩色液晶显示屏，用户界面直观，易学易用。

- 单击，可连续测量样品。
- 即时导航栏，轻松对目标，批次和公差进行设置。
- 通过/失败，自动标准，自动命名，自动保存，指标等等。
- 支持蓝牙®和USB接口，便于在实验室或车间测量
- 通过蓝牙或USB连接到 Datacolor TOOLS® 质量控制软件。
- 可轻松地将数据导入USB闪存。
- 支持USB键盘和条形码扫描仪。

### 精心设计，实现最佳使用效果

- 光滑设计，配有隐藏式探头，方便适用于不易触及的位置。
- 两侧均有测量按钮，左右手均可使用。

### 特性比较

	DATACOLOR 45G	DATACOLOR 45S
精密公差（色彩和光泽）	-	-
内置60°光泽计	✓	-
蓝牙	✓	✓
精密校准/测量支架	✓	✓
锂电池充电	✓	✓
Datacolor TOOLS	✓	✓

### 功能性数据

功能性数据	描述
颜色系统	CIE Lab, CIE Lch, Lab (h), XYZ, Yxy
色差	ΔE*, ΔE (h), ΔE94, ΔECMC (2:1, 1:1, 可调 Lc), ΔE2000
光泽度	绝对，偏差 - (60°光泽度)
指标	同色异谱，CIE，白度(CIE and E313)，黄度(D1925和E313)
光源	D50, D55, D65, D75, A, C, U3000, Horizon, F2, F7, F11
数据存储	> 2,000标准 w/公差，最大10,000批次
语言	英文，法文，德文，葡萄牙文，简体中文，西班牙文

### 物理规格

物理规格	描述
显示	背光式彩色液晶显示屏 (2.8英寸, 240 x 320像素)
重量	1.8磅 (816克)
包括	照明箱，分光光度仪和仪表性能证书，开关电源，全球适配连接器，USB线，存有校准数据及用户手册的USB记忆棒，快速使用手册，校正黑筒，白色校准色砖，精确校准支架，校准色砖，TOOLS2.0.6质量控制软件。

更多信息，请访问 [www.datacolorchina.cn/45G](http://www.datacolorchina.cn/45G)

#### Datacolor TOOLS 软件系统要求

系统要求：英特尔I3处理器或更高；4 GB内存，500 GB硬盘，达到1280×720分辨率的17"显示器；128 MB独立显卡；光盘驱动器，USB/串行端口；Windows 7，Windows 8 和Windows Server 2008

#### 如欲了解更多资讯，请查询

香港：+852. 2420 8283 上海：+86. 21. 5308 6988  
电邮：asiamarketing@datacolor.com 网址：www.datacolor.com