

便携式45/0分光光度仪



可靠的彩色外观控制

Datacolor 45S 可以对彩色外观进行高精度控制，实现最真实的目视评估。便携式45S分光光度计配有蓝牙和Datacolor TOOLS® 质控软件，可以提供良好的性能和数值组合。最适合用于对零售金属用品、建筑产品、办公家具，和其他塑料、涂层表面及卷钢涂层的彩色表面，进行检测和控制。

可靠测量

即使在多纹理材料上也可以实现卓越的可重复性

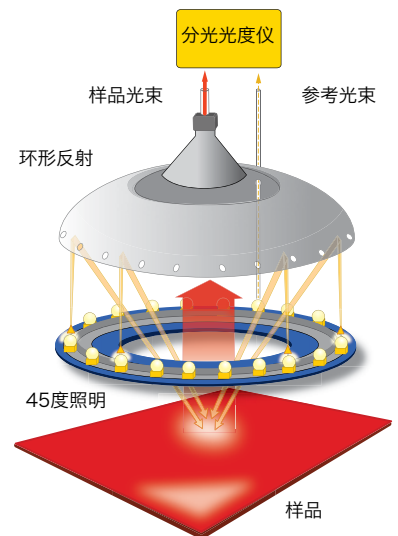
Datacolor 45S 中配置的专利反射镜，采用了一种金刚石车削反光器，位于全光谱LED圆形阵列上方。这种光学系统可以提供高效光信号混合，达到完全统一的环形照度，会产生任何阴影效果。这就意味着即使在纹理很深的样品上，您也一样可以获得良好的重复性，尽可能减少另行额外旋转测量的需求。

不同现场不同操作人员也可获得再现性结果

Datacolor 45S 的校准支架，作为测量支架，有两个用途，特别适用于有纹理或光泽的平面样品。校准支架上的旋转台，可以稳固的将仪表锁定到位，进行精确校准和一致性测量。所以，无论测量场地和测量人员怎样变化，测量结果都能完全相同。

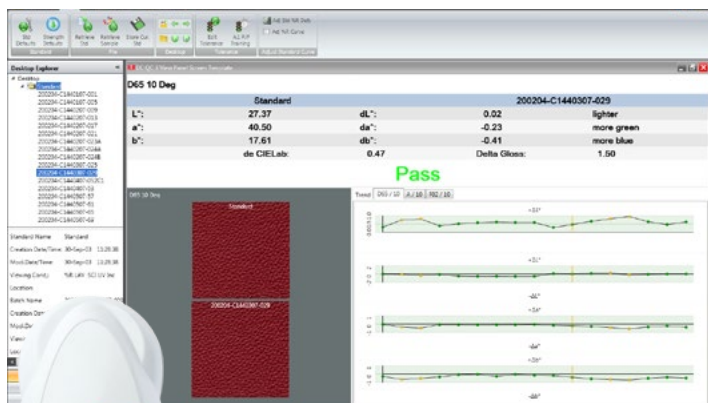
无与伦比的可靠性，实现运行经济效益

Datacolor 45S 的电源，为超长待机可充电锂电池，一次稳定充电，可进行多达2000次测量。另外，优化的电气系统，可提供稳定的高密度照明。这就意味着仪表运行可实现经济效益，无需在可靠性方面支出成本。



德塔颜色45S 测量原理

45S 可靠的彩色外观控制



完全满足外观控制需求

- 配有最完整的标准配件包，和功能强大的Datacolor TOOLS 质量控制软件，可用于分析和数据管理。
- 可以在现场或全球各服务中心，为所有仪表提供维护服务。

技术规格

技术规格	描述
测量几何数据	45°/0°，检视标准执行CIE: 2004
光源	LED 固态圆周围照明
光谱范围	400至700纳米
有效带宽	10纳米
波长解析	2纳米
分光仪原理	主凸面全像光栅
检测器	专利双重256阵元二极管阵列
色彩重复性	白色瓷砖上， $< 0.01 \Delta E^*ab$
仪表色擦台间差	12块BCRA瓷砖，平均 $0.15 \Delta E^*ab$ 任何BCRA瓷砖上，最大 $0.25 \Delta E^*ab$
光圈大小	11毫米目标窗口 (8毫米量度)
电池	充电锂离子电池，每充电一次可测量> 2,000次
工作环境	10° 至40° C, 85%相对湿度，无冷凝
接口	USB, 无线蓝牙

易学易用

扩展车载功能性彩显

本仪表配有大屏幕彩色液晶显示屏，用户界面直观，易学易用。

- 单击，可连续测量样品。
 - 即时导航栏，轻松对目标，批次和公差进行设置。
 - 通过/失败，自动标准，自动命名，自动保存，指标等等。
- 支持蓝牙®和USB接口，便于在实验室或车间测量**
- 通过蓝牙或USB连接到Datacolor TOOLS® 质量控制软件。
 - 可轻松地将数据导入USB闪存。
 - 支持USB键盘和条形码扫描仪。

精心设计，实现最佳使用效果

- 光滑设计，配有隐藏式探头，方便适用于不易触及的位置。
- 两侧均有测量按钮，左右手均可使用。

特性比较

	DATACOLOR 45G	DATACOLOR 45S
精密公差 (色彩和光泽)	-	-
内置60°光泽计	✓	-
蓝牙	✓	✓
精密校准/测量支架	✓	✓
锂电池充电	✓	✓
Datacolor TOOLS	✓	✓

功能性数据

功能性数据	描述
颜色系统	CIE Lab, CIE Lch, Lab (h), XYZ, Yxy
色差	ΔE^* , $\Delta E (h)$, ΔE_{94} , $\Delta E_{CMC} (2:1, 1:1)$, 可调 L^* , ΔE_{2000}
指标	同色异谱, CIE, 白度(CIE and E313), 黄度(D1925和E313)
光源	D50, D55, D65, D75, A, C, U3000, Horizon, F2, F7, F11
数据存储	> 2,000标准 w/公差, 最大10,000批次
语言	英文, 法文, 德文, 葡萄牙文, 简体中文, 西班牙文

物理规格

物理规格	描述
显示	背光式彩色液晶显示屏 (2.8英寸, 240 x 320像素)
重量	1.8磅 (816克)
包括	照明箱, 分光分度仪和仪表性能证书, 开关电源, 全球适配连接器, USB线, 存有校准数据及用户手册的USB记忆棒, 快速使用手册, 校正黑筒, 白色校准色砖, 精确校准支架, 校准色砖 TOOLS2.0.6质量控制软件。

更多信息，请访问 www.datacolorchina.cn/45S

Datacolor TOOLS 软件系统要求

系统要求：英特尔I3处理器或更高；4 GB内存，500 GB硬盘，达到1280×720分辨率的17"显示器；128 MB独立显卡/光盘驱动器，USB/串行端口；Windows 7，Windows 8 和Windows Server 2008

如欲了解更多资讯，请查询

香港: +852. 2420 8283 上海: +86. 21. 5308 6988
 电邮: asiamarketing@datacolor.com 网址: www.datacolor.com