

# Spectrophotomètre portable 45/0



## Contrôle de l'apparence colorée en toute confiance

Le Datacolor 45S permet de réaliser un contrôle extrêmement précis de l'apparence colorée et d'établir une corrélation précise avec l'évaluation visuelle. Fonctionnant sans fil par Bluetooth et doté du logiciel de contrôle qualité Datacolor, le spectrophotomètre portable 45S allie judicieusement les performances à l'utilité. C'est l'outil idéal pour la vérification et le contrôle de l'apparence colorée des biens de grande consommation, des produits du bâtiment, du mobilier de bureau et autres applications comportant du plastique, des surfaces peintes et du coil-coating.

## Fiabilité des mesures

### Excellente répétabilité, même sur les échantillons texturés

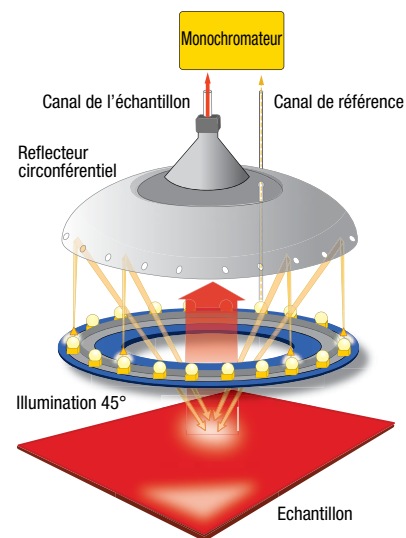
Le système d'illumination breveté du Datacolor 45S utilise un réflecteur ajusté au diamant positionné sur un réseau circulaire de diodes électroluminescentes (LED) avec un spectre complet. Ce système optique produit une lumière d'une grande homogénéité, qui crée une illumination circconférentielle exceptionnellement uniforme dénuée de tout effet d'ombre. Cela signifie que vous pouvez atteindre des résultats exceptionnels en terme de répétabilité, même sur des échantillons très texturés, ce qui diminue la nécessité de prendre des mesures supplémentaires avec différents angles.

### Reproductibilité des résultats par des opérateurs différents et en des lieux différents

Le banc de calibration du Datacolor 45S sert également de banc de mesure, notamment pour les échantillons plats texturés ou brillants. Son support pivotant maintient fermement l'instrument en place et assure une calibration précise et des mesures reproductibles quels que soient les opérateurs ou les endroits où ils réalisent ces mesures.

### Opération économique et fiabilité imbattable

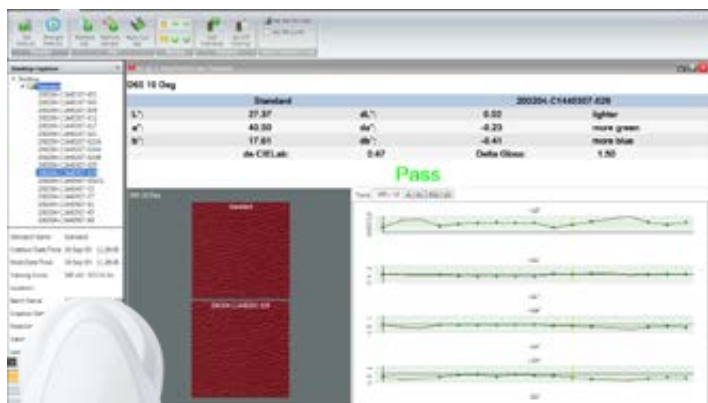
Le Datacolor 45S est équipé d'une batterie lithium-ion longue durée rechargeable qui assure une charge stable permettant de réaliser jusqu'à 2 000 mesures. Le système électrique est par ailleurs optimisé pour fournir une illumination haute intensité uniforme. L'instrument fonctionne donc de façon économique et sans compromis pour ses performances.



Principe de mesure du Datacolor 45S

# 45S

## CONTRÔLE COMPLET DE L'APPARENCE – COULEUR ET BRILLANCE DANS UN MÊME INSTRUMENT



### Tout ce dont vous avez besoin pour le contrôle de l'apparence

- Livré avec un ensemble complet d'accessoires et le puissant logiciel de contrôle qualité Datacolor TOOLS® pour l'analyse et la gestion des données.
- La maintenance de tous les instruments peut être réalisée sur place ou dans l'un de nos nombreux centres de services dans le monde.

DONNÉES TECHNIQUES	DESCRIPTION
Géométrie de mesure	45°/0°, angle optique conforme aux règles de la CIE : 2004
Source de lumière	Illumination circonférentielle LED
Plage de longueur d'onde	400 à 700 nm
Largeur de bande effective	10 nm
Résolution de longueur d'ondes	2 nm
Principe du spectromètre	Réseau principal holographique concave
Détecteur	Double barrettes de 256 diodes
Répétabilité couleur	< 0,01 ΔE*ab sur carreau de céramique blanc
Corrélation Inter-instruments Couleur	0,15 ΔE*ab en moyenne pour 12 carreaux BCRA, 0,25 ΔE*ab maximum sur n'importe quel carreau BCRA
Ouverture	11 mm illuminé (8 mm mesuré)
Batterie	Lithium-ion rechargeable pour plus de 2 000 mesures/charge
Conditions de fonctionnement	10° à 40° C, humidité relative jusqu'à 85 %, sans condensation
Interface	USB, sans fil Bluetooth

### Prise en main rapide, utilisation simple

#### Nombreuses fonctionnalités intégrées et en couleur

Le grand écran couleur LCD et l'interface utilisateur intuitive en font un instrument à la prise en main et à l'utilisation faciles.

- Mesure d'échantillons en continu en un seul clic.
- Accès facile par la barre de navigation au standard, lot, tolérances et autres paramètres.
- Bon/Mauvais, Standard auto, attribution de nom automatique, enregistrement automatique, indices, etc.

#### Prises de mesures faciles en laboratoire ou en atelier par la fonction sans fil Bluetooth ou par périphérique USB

- Connexion au logiciel de contrôle de qualité Datacolor TOOLS® de Datacolor par Bluetooth ou USB.
- Exportation de données vers clé USB.
- Fonctionne avec claviers et scanners codes barres USB.

#### Design pensé pour une utilisation optimale

- Ligne fluide et compacte pour utilisation dans les lieux difficiles d'accès.
- Boutons de mesure utilisables par la main droite ou la main gauche.

#### CARACTÉRISTIQUES

	DATACOLOR 45G	DATACOLOR 45S
Tolérance étroite (couleur et brillance)	-	-
Brillance mètre à angle de 60° intégré	✓	-
Bluetooth	✓	✓
Banc de calibration et de mesure de précision	✓	✓
Batterie lithium-ion rechargeable	✓	✓
Logiciel Datacolor TOOLS	✓	✓

#### DESCRIPTION DES DONNÉES

DESCRIPTION DES DONNÉES	DESCRIPTION
Equations de couleur	CIE Lab, CIE Lch, Lab (h), XYZ, Yxy
Différence de couleurs	ΔE*, ΔE (h), ΔE94, ΔECMC (2:1, 1:1, ajustable l:c), ΔE2000
Indices	Métamérisme, CIE, Blancheur (CIE et E313), Jaune (D1925 et E313)
Illuminants	D50, D55, D65, D75, A, C, U3000, Horizon, F2, F7, F11
Stockage des données	Plus de 2 000 standards avec tolérances, 10 000 lots maximum
Langues	Anglais, français, allemand, portugais, chinois simplifié et espagnol

#### SPÉCIFICATIONS MATÉRIELLES

SPÉCIFICATIONS MATÉRIELLES	DESCRIPTION
Affichage	Ecran LCD couleur à rétroéclairage (7.1 cm, 240 x 320 pixels)
Poids	816 g (1,8 lbs)
Livré avec :	Valise en aluminium, spectrophotomètre avec certificat de performances, boîtier d'alimentation, prises universelles, câble USB, clé USB avec données de calibration, manuel d'utilisation, guide de démarrage, piège à lumière, carreau de calibration blanc, banc de calibration de précision
	Logiciel de Contrôle Qualité Datacolor TOOLS

Pour obtenir des informations plus précises, consultez le site : [www.datacolor.com/45S](http://www.datacolor.com/45S)

#### CONFIGURATION REQUISE POUR POSTE AUTONOME :

Processeur I3 ou plus ; 4 GB RAM; 500 GB HDD; Ecran 17" avec résolution 1280x720; carte graphique 128 MB; lecteur CD; Port USB/Serial; Windows 7, Windows 8 et Windows Server 2008